



**Комитет по статистике  
Министерства национальной экономики Республики Казахстан**

# Информационно-аналитическая система «Талдау»

2017г.

# Информационно-аналитическая система «Талдау»

## Главная страница ИАС «Талдау»

Для поиска показателя введите:

1. Ключевое слово (Например: Индекс)
2. Полное наименование показателя (Например: Индекс потребительских цен)
3. Наименование элемента классификации (Например: Мука)

4. Выберите расширенный поиск показателя. Для этого отметьте один или несколько разделов статистики слева («галочкой») и ниже периодичности

The screenshot shows the main page of the TALDAU system. At the top, there is a header with the logo and the text 'ИНФОРМАЦИОННО-АНАЛИТИЧЕСКАЯ СИСТЕМА Министерство национальной экономики Республики Казахстан Комитет по статистике'. Below the header is a navigation menu with items: Главная, Разделы статистики, Регионы, Аналитика, Конструктор, Личный кабинет. A search bar is located below the menu with a 'Поиск' button. On the left side, there is a list of statistical categories under 'Разделы статистики', including 'Статистика национальных счетов', 'Статистика предприятий', 'Статистика сельского, лесного, охотничьего и рыбного хозяйства', etc. Below this list is a section for 'Периодичность' with various frequency options like 'Год', 'Квартал', 'Полугодие', etc. On the right side, there is a 'Личный кабинет' button and a 'Поиск' button. A large blue callout box on the right contains instructions for finding indicators and a 'Вход в Личный кабинет' button. A smaller blue callout box at the bottom right shows a login form with fields for 'Логин' and 'Пароль', and buttons for 'Забыли пароль?', 'Регистрация', and 'Войти'.

- Обратная связь
- Опрос пользователей
- Справка по системе

Вход в Личный кабинет

Личный кабинет

Логин

Пароль

[Забыли пароль?](#) [Регистрация](#) [Войти](#)

# Информационно-аналитическая система «Талдау»

Страница показателя

Для изменения отображения табличных данных выберите доступные разрезности, периоды, единицы измерения и настройте фильтры

Для изменения отображения графического материала необходимо выбрать из представленных видов графика:

- ✓ «Показатель в динамике»
- ✓ «Рейтинг областей»
- ✓ «Удельный вес областей»
- ✓ «Карта».

Наименование	1 квартал 2011 г.	2 квартал 2011 г.	3 квартал 2011 г.	4 квартал 2011 г.	1 квартал 2012 г.	2 квартал 2012 г.	3 квартал 2012 г.
РЕСПУБЛИКА КАЗАХСТАН	103.6	101.8	101.1	101.0	101.1	101.6	101.0
АКМОЛИНСКАЯ ОБЛАС...	103.4	101.3	101.7	100.7	101.1	101.5	101.0
АКТЮБИНСКАЯ ОБЛАС...	103.4	101.5	101.4	100.8	100.9	101.4	101.0
АЛМАТИНСКАЯ ОБЛАС...	103.9	101.5	101.1	101.1	100.7	101.3	101.0
АТЫРАУСКАЯ ОБЛАСТЬ	103.2	102.1	101.5	100.9	100.8	102.5	101.0
ЗАПАДНО-КАЗАХСТАН...	103.4	101.5	101.6	101.0	101.0	101.1	101.0
ЖАМБЫЛСКАЯ ОБЛАСТЬ	103.7	101.5	102.0	101.7	101.0	101.6	101.0
КАРАГАНДИНСКАЯ ОБ...	104.1	101.9	100.9	101.1	101.1	102.3	101.0
КОСТАНАЙСКАЯ ОБЛА...	103.8	101.3	100.9	101.1	101.0	101.4	101.0
КЫЗЫЛОРДИНСКАЯ ОБ...	104.3	101.6	100.8	100.9	101.3	101.8	101.0
МАНГИСТАУСКАЯ ОБЛ...	103.8						
ЮЖНО-КАЗАХСТАНСКА...	103.1						
ПАВЛОДАРСКАЯ ОБЛА...	103.4						
СЕВЕРО-КАЗАХСТАНСК...	103.8						
ВОСТОЧНО-КАЗАХСТАН...	103.2						
Г. АСТАНА	103.7						
Г. АЛМАТЫ	103.7						

Возможность сохранения в Личный Кабинет и экспорта данных

Паспорт показателя

Показатель на графике

Индекс потребительских цен

Паспорт

Код: 261601

Наименование статистического показателя: Индекс потребительских цен

Краткое наименование КСП: Инфляция; ИПЦ

История показателя: формируется с 1993г.

Определение показателя: Показатель, характеризующий изменение во времени среднего уровня цен на фиксированную корзину товаров и услуг, приобретаемых населением для личного потребления. Является общепризнанным показателем инфляции.

Метод обработки данных: агрегация

Методика расчета: «Методология построения индекса потребительских цен» от 30 декабря 2015 года № 230; «Методика расчета среднего изменения дифференцированных тарифов на отдельные виды коммунальных услуг» от 26...

# Информационно-аналитическая система «Талдау»

## Разделы статистики

Для перехода на страницу выбранной отрасли: наведите курсором на “Разделы статистики” и выберите интересующую отрасль

ИНФОРМАЦИОННО-АНАЛИТИЧЕСКАЯ СИСТЕМА  
Министерство национальной экономики Республики Казахстан  
Комитет по статистике

КАЗ | РУС | Вернуться на сайт

Главная | Разделы статистики | Регионы | Аналитика | Конструктор | Личный кабинет

Поиск

СТАТИСТИКА

Рейтинг

Наименование

Количество ком

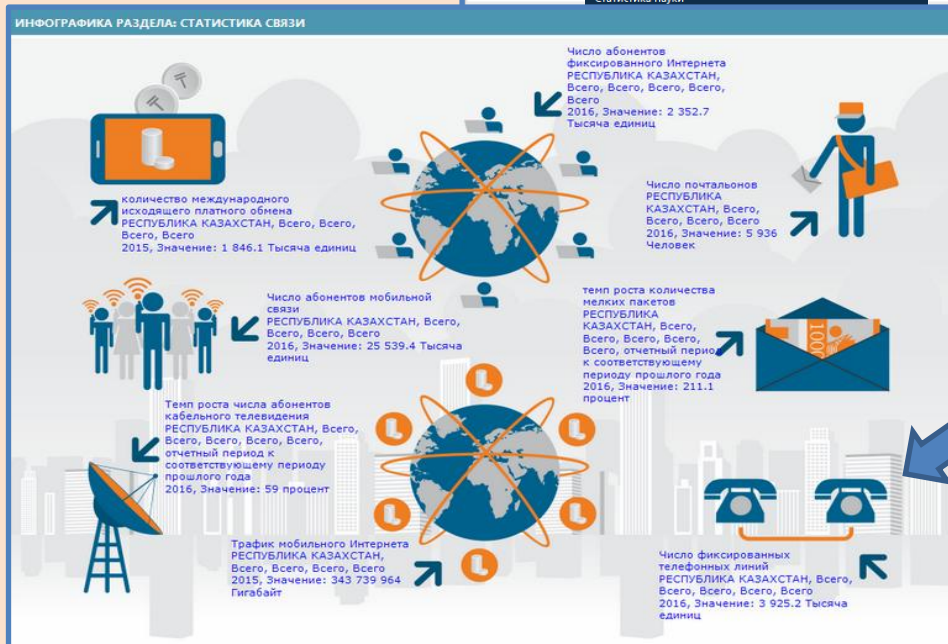
Статистика национальных счетов  
Статистика предприятий  
Статистика сельского, лесного, охотничьего и рыбного хозяйства  
Статистика промышленного производства и окружающей среды  
Статистика инвестиций и строительства  
Статистика внутренней торговли  
Статистика транспорта  
Статистика связи  
Статистика услуг  
Статистика культуры  
Статистика туризма  
Статистика инновации  
Статистика науки

СТАТИСТИКА СВЯЗИ (ИМЕЮЩИЕ ИТОГИ ПО РК)

Период: Год

Экспорт

Значение	Единица измерения	Прирост (+) / Снижение (-)	Изменение (в %)	Период
3 435	единица	▲ 43.00	▲ 1.27	2015 г
1 481.5	Тысяч километров	▲ 25.07	▲ 1.72	2015 г
12 301	единица	▼ -5 144.00	▼ -29.49	2015 г
6 545	единица	▼ -4 713.00	▼ -41.88	2015 г
1 099.0	Тысяча номеров	▼ -83.06	▼ -7.03	2015 г
26 845.5	Тысяч каналов	▲ 15 000.50	▲ 128.82	2015 г
259 442	единица	▼ -1 236.00	▼ -0.47	2015 г
13 080 441	единица	▼ -3 338 258.00	▼ -20.33	2015 г
1 058 889	единица	▼ -84 889.00	▼ -7.17	2015 г
3 684.4	Час	▼ -719 243.10	▼ -20.80	2015 г
1 096 750	Штука	▼ -85 434.00	▼ -7.23	2015 г



Страница выбранной отрасли состоит из двух частей: таблица, содержащая все статистические показатели выбранной отрасли и инфографика раздела.

# Информационно-аналитическая система «Талдау»

Раздел  
«Регионы»

ГЕО-СТАТИСТИКА ПОКАЗАТЕЛЯ

Численность населения на начало периода, человек, 05.2016

Россия Южно-Казахстанская область Алматы  
Восточно-Казахстанская область Карагандинская область  
Акмолинская область Северо-Казахстанская область  
Кызылординская область Мангистауская область Атырауская область Северо-Казахстанская область  
Узбекистан Туркменистан Таджикистан Кыргызстан Китай

Среднемесячная номинальная заработная плата одного работника  
Объем производства промышленной продукции (товаров, услуг), в стоимостном выражении  
Объем выбросов загрязняющих веществ в атмосферу  
Валовой внутренний продукт методом производства  
уровень безработицы

При нажатии на меню «Регионы» открывается страница «Гео-статистика», отображающая значения показателей на картограмме РК. Для перехода на страницу региона нажмите на интересующий регион.

РЕСПУБЛИКА КАЗАХСТАН | КАРАГАНДИНСКАЯ ОБЛАСТЬ

ПАСПОРТ РЕГИОНА

Образована в 1932 году  
Площадь 428 тыс. кв. км.  
Население 1 386 786 (на 1 мая 2016г.)  
Средняя плотность населения на 1 кв. км 3,2  
Административное деление 11 городов, 11 районов и 187 сельских округов  
Административный центр г. Караганда  
Аким области Кошанов Ерлан Жақанович

Акимолдинская область Павлодарская область Акмолинская область Карагандинская область Северо-Казахстанская область Южно-Казахстанская область Жамбылская область Костанайская область Актогайский район Шетский район Жанаркинский район Улытауский район Каракап Балкши Прокерси

Страница региона состоит из: паспорта региона и интерактивной карты

РЕСПУБЛИКА КАЗАХСТАН | КАРАГАНДИНСКАЯ ОБЛАСТЬ | НУРИНСКИЙ РАЙОН

ПАСПОРТ РЕГИОНА

Образована в 1928 г.  
Площадь 46,3 тыс. кв. км.  
Население 23 930

Акимолдинская область Павлодарская область Акмолинская область Карагандинская область Северо-Казахстанская область Южно-Казахстанская область Жамбылская область Костанайская область Актогайский район Шетский район Жанаркинский район Улытауский район Каракап Балкши Прокерси

Для перехода на страницу района нажмите на интересующий район

ОСНОВНЫЕ ПОКАЗАТЕЛИ РЕГИОНА НУРИНСКИЙ РАЙОН

Рейтинг по приросту По группам Тренды Период: Год Экспорт

Наименование показателя	Значение	Единица измерения	Прирост (+) / Снижение (-)	Изменение (в %)	Период
Среднемесячная номинальная заработная плата одного работника	70 018	тенге	▲ 10 616,90	▲ 18,27	2011 г.
Объем производства промышленной продукции (товаров, услуг), в стоимостном выражении	45 401 938	Тысяч тенге	▲ 2 118 728,00	▲ 4,90	2015 г.
Индекс физического объема промышленной продукции	89,8	процент	▼ -14,70	▼ -14,07	2016 г.
Ввод в эксплуатацию новых основных средств	232 974	Тысяч тенге	▲ 3 030 126,00	▲ 1 300,63	2016 г.
Индекс физического объема инвестиций в основной капитал	45,0	процент	▼ -31,42	0,00	2016 г.

ОСНОВНЫЕ ПОКАЗАТЕЛИ РЕГИОНА КАРАГАНДИНСКАЯ ОБЛАСТЬ

Рейтинг по приросту По группам Тренды Период: Год Экспорт

Наименование показателя	Значение	Единица измерения	Прирост (+) / Снижение (-)	Изменение (в %)	Период
Валовой внутренний продукт методом производства	3 107 085,6	Миллион тенге	▲ 207 108,80	▲ 7,14	2015 г.
Валовой внутренний продукт методом производства на душу населения	2,2	Миллион тенге	▲ 0,14	▲ 6,56	2015 г.
индекс физического объема валового внутреннего продукта методом производства	102,7	процент	▼ -0,50	▼ -0,48	2015 г.
Валовая добавленная стоимость в счете производства	2 983 952,6	Миллион тенге	0,00	0,00	2015 г.
Объем выполненных строительных работ (услуг)	130 362 679	Тысяч тенге	▼ -94 269 516,00	▼ -41,97	2015 г.
Косвенно-измеряемые услуги финансового посредничества в счете производства	-18 042,8	Миллион тенге	▲ 2 323,10	▼ -11,41	2010 г.

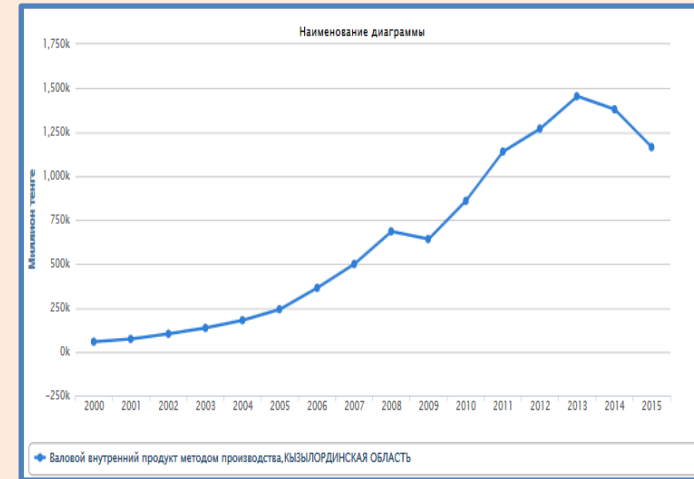
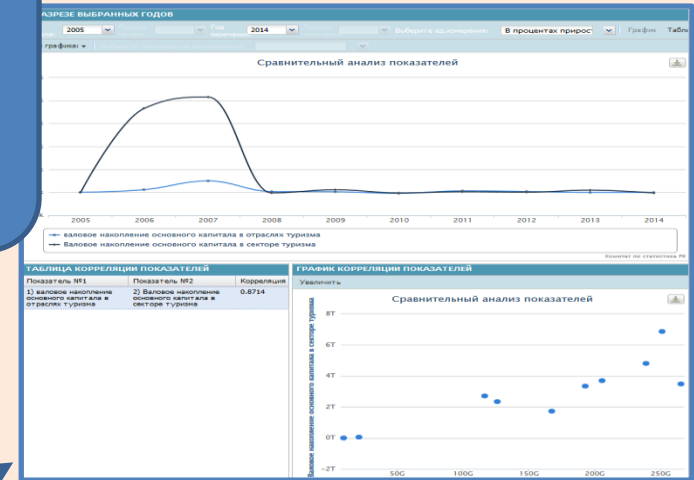
# Информационно-аналитическая система «Талдау»

## Разделы «Аналитика» и «Конструктор»

Для построения анализа и графика, таблицы и диаграммы необходимо:  
1. Перейти в разделы «Аналитика» или «Конструктор»

2. Выбрать один или несколько показателей

3. Выбрать вид анализа или тип конструктора



### Анализ регионального разреза показателей

Представление статистических показателей в ИАС в региональном разрезе позволяет пользователям проводить сравнительный анализ в разрезе регионов, а также рассчитать долю региона в общереспубликанском показателе.

### Корреляционный анализ

Сравнение статистических показателей производится в целях выявления тенденции, закономерностей развития отображаемых ими явлений, изменений, происходящих в них, в пространстве и во времени. Сравнительный анализ показателей в ИАС подразумевает сравнение двух и более статистических показателей. Корреляционный анализ – метод исследования взаимозависимости признаков в генеральной совокупности, позволяющий выявить статистическую взаимосвязь двух случайных величин.

*Для данного анализа комбинирование некоторых показателей не корректно, в связи с отсутствием экономического смысла*

### Математический анализ

Математический анализ включает в себя методы анализа числовых рядов.

*Данный вид анализа не корректен по отношению к некоторым показателям*

### Рейтинг регионов в

### Конструктор таблиц

Конструктор таблиц представляет собой аналитический инструмент для сравнения статистических показателей в табличном виде в разрезе различных классификаторов и справочников в динамике за несколько лет или на определенную дату. Конструктор таблиц позволяет:

- выбрать один и более статистических показателей
- выбрать один или более классификаторов и справочников
- настроить отображение элементов классификаторов и справочников
- экспортировать построенные таблицы
- добавить построенные таблицы в личный кабинет для дальнейшего использования

### Конструктор диаграмм

Конструктор диаграмм позволяет пользователю самостоятельно строить графики и диаграммы по интересующим его статистическим показателям. Предоставляет:

- выбрать один и более статистических показателей
- выбрать различные виды графического представления (гистограмма, линейный график, круговая и радиальная диаграммы, картограмма и др.)
- настроить визуализацию графического изображения (изменить цветовую гамму графиков, настроить виды и стили шрифтов и др.)
- экспортировать графики в различных форматах
- добавить построенные таблицы в личный кабинет для дальнейшего использования

# Информационно-аналитическая система «Талдау»

Краткий обзор  
остальных модулей

КАЗ РУС Вернуться на сайт

**ТАЛДАУ** ИНФОРМАЦИОННО-АНАЛИТИЧЕСКАЯ СИСТЕМА  
Министерство национальной экономики Республики Казахстан  
Комитет по статистике

Главная Разделы статистики Регионы Аналитика Конструктор Личный кабинет

Поиск

ПОКАЗАТЕЛИ

Разделы статистики

Статистика национальных счетов

Уважаемый пользователь!

Для того, чтобы найти нужный показатель Вам необходимо сделать следующие действия:

1. Изменить параметры в левой части страницы. Нужно выбрать один или несколько разделов статистики, к которому может относиться показатель. Так же можно дополнительно отметить интересующий период (проставить «галочки») или
2. Набрать наименование показателя (или необходимое слово) в поле «Поиск». Далее нажать на кнопку «Поиск». Дополнительно подробные пошаговые действия Вы можете посмотреть в [Инструкции](#)

Очистить все

Страница 0 из 0

Обратная  
связь  
Опрос  
пользовате  
ль  
Справка по  
системе

КАЗ РУС Вернуться на сайт

**ТАЛДАУ** ИНФОРМАЦИОННО-АНАЛИТИЧЕСКАЯ СИСТЕМА  
Министерство национальной экономики Республики Казахстан  
Комитет по статистике

Главная Разделы статистики Регионы Аналитика Конструктор Личный кабинет

Поиск по ключевому слову

Поиск

КОНТАКТНАЯ ИНФОРМАЦИЯ

Показывать 10 записей на странице

Управление	ФИО	Должность	Телефон	Email
Управление национальных счетов	Малдыбаева Гульмира Смагуловна	Руководитель управления	8(7172) 74-95-26	g.maldybaeva@economy.gov.kz
Управление национальных счетов	Торгаутова Асель Кайргельдиевна	Главный эксперт	8(7172) 74-90-70	as.torgauiyeva@economy.gov.kz
Управление национальных счетов	Жунусова Сауле Амантаевна	Главный эксперт	8(7172) 74-92-80	sa.zhunusova@economy.gov.kz
Управление национальных счетов	Нурсултанова Айнура Абдылкаримовна	Главный эксперт	8(7172) 74-93-01	ai.nursultanova@economy.gov.kz
Управление структурной статистики	Мисира Марина Владимировна	Руководитель управления	8(7172) 74-93-15	m.misiyura@economy.gov.kz
Управление статистики цен	Шауенова Әсел Сауқымбекқызы	Руководитель управления	8(7172) 74-90-57	a.shauenova@economy.gov.kz
Управление статистики цен	Кумашева Алтынай Болатовна	Главный эксперт	8(7172) 74-92-65	al.kumasheva@economy.gov.kz
Управление статистики цен	Оспанова Дина Нурмураатовна	Главный эксперт	8(7172) 74-95-33	di.ospanova@economy.gov.kz
Управление статистики цен	Тлепбергенова Эмма Нарматовна	Главный эксперт	8(7172) 74-95-19	em.tlepberegenova@economy.gov.kz
Управление статистики цен	Динарарова Гульнара Банасовна	Главный эксперт	8(7172) 74-95-48	gu.dinararova@economy.gov.kz

Показаны от 1 до 10 из 35 записей

[Задать вопрос](#)

К списку часто задаваемых вопросов

Задать вопрос по электронной почте: [kazstat.rk@gmail.com](mailto:kazstat.rk@gmail.com)

Опрос по удовлетворенности пользователей

1. К какой категории пользователей вы относитесь?

- Государственные органы
- Бизнес
- Учебные заведения
- Другое

2. Насколько Вы удовлетворены объемом доступной (публикуемой) статистической информации?

- В основном удовлетворен
- Частично удовлетворен
- Не удовлетворен
- Затрудняюсь ответить

3. Насколько Вы удовлетворены формой представления информации?

- В основном удовлетворен
- Более 75%
- на 50-75%
- Менее 50%
- Не удовлетворен
- Затрудняюсь ответить
- Другое

4. Оцените уровень доверия данным государственной статистики?

- Доверяю
- Более 75%
- На 50-75%
- Менее 50%
- Не доверяю
- Затрудняюсь ответить

[Завершить анкетирование](#)

**Благодарим за внимание!**

[www.stat.gov.kz](http://www.stat.gov.kz)  
[taldau.stat.gov.kz](http://taldau.stat.gov.kz)

e-mail: [kazstat.rk@gmail.com](mailto:kazstat.rk@gmail.com)